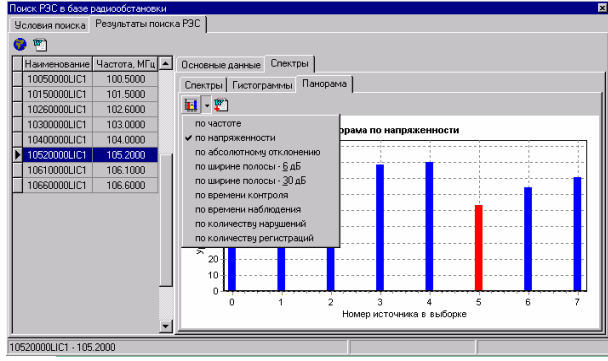
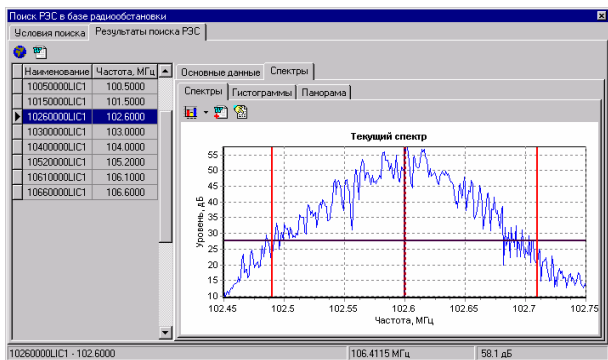
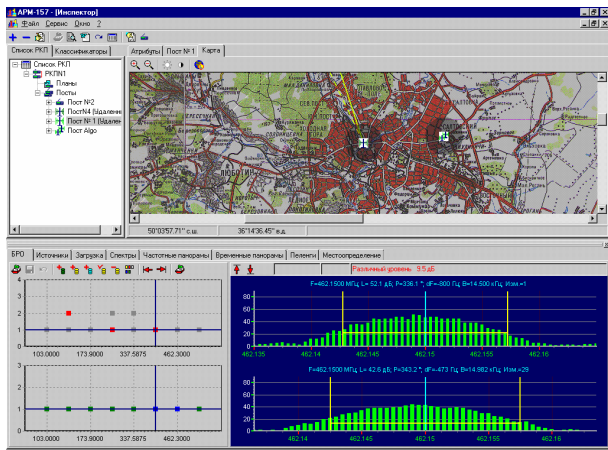
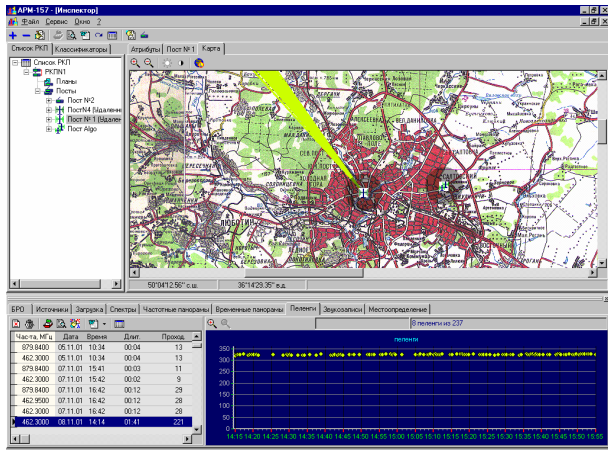




Автоматизированное рабочее место обработки и управления РС-157



НАЗНАЧЕНИЕ:

- ♦ Управление автоматизированными стационарными и мобильными станциями контроля при решении задач радиочастотного мониторинга.

СОСТАВ АРМ:

- ♦ ПЭВМ обработки и управления не менее Core2 Duo E8400/3GHz/2048MB DDR2/HDD 120GB/512 MB GDDR3 GF9500GT монитор 19";
- ♦ устройство бесперебойного питания;
- ♦ принтер;
- ♦ сетевое коммуникационное оборудование;
- ♦ компоненты программного обеспечения.

АРМ РС-157



АРМ ОБЕСПЕЧИВАЕТ:

- ♦ автоматизированный ввод данных РЭС как автономно, так и из учетной базы данных системы управления радиочастотными присвоениями РС-135;
- ♦ проведение расчетов электромагнитной доступности станций радиоконтроля с учетом рельефа местности;
- ♦ формирование и выдачу заданий на проведение измерений стационарным автоматизированным станциям радиоконтроля АИК-С, РМ-2500 и мобильным станциям РМ-1300М-1;
- ♦ сбор результатов автоматизированного контроля основных параметров радиозлучений лицензионных РЭС (напряженность поля, уровень сигнала, частота излучения, девиация частоты, коэффициент амплитудной модуляции) со станций радиоконтроля;
- ♦ формирование списка РЭС с признаком НДП;
- ♦ организацию сетей синхронного пеленгования;
- ♦ синхронное пеленгование источников радиоизлучений и определение их местоположения на карте местности;
- ♦ сбор, анализ, учет и хранение локальных баз радиобазов (по станциям), автоматизированная подготовка отчетов;
- ♦ визуализацию хранящейся в базах данных радиоконтрольной информации и результатов расчетов на карте и на частотных и временных панорамах;
- ♦ поддержку коммуникационного оборудования для организации каналов связи типа проводных некоммутируемых телефонных каналов ISDN, DSL, локальных вычислительных сетей, сетей радио Ethernet, сотовых каналов связи.