



## Мобильная станция радиоконтроля РМ-1300М-1

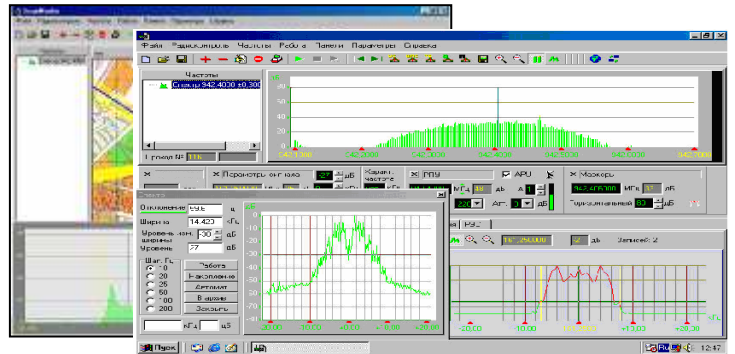


### НАЗНАЧЕНИЕ:

- ♦ решение задач технического радиоконтроля при работе в условиях городской застройки.

### ВОЗМОЖНОСТИ:

- ♦ пеленгование и местоопределение стационарных источников радиоизлучений (ИРИ);
- ♦ отображение на электронной карте: маршрута движения • пеленговой информации • данных расчета координат источников радиоизлучений;
- ♦ панорамное обнаружение принимаемых сигналов в широкой полосе частот;
- ♦ автоматизированное измерение параметров радиоизлучений: • напряженность поля • уровень сигнала • частота • ширина полосы частот • девиация частоты • коэффициент амплитудной модуляции;
- ♦ отображение спектров принимаемых сигналов, частотных и временных панорам;
- ♦ контроль загрузки радиочастотного спектра: каналов, частот, диапазонов частот;
- ♦ ведение базы данных частот, панорам, спектров и результатов измерений;
- ♦ подготовка протоколов по результатам проведенных измерений;
- ♦ поддержка коммуникационного оборудования GSM GPRS для информационного взаимодействия с АРМ управления РС-157.



### ТЕХНИЧЕСКИЕ ХАРАКТЕРИСТИКИ:

1.	Диапазон частот обнаружения, МГц	20-3000
2.	Диапазон частот измерения параметров радиоизлучений, МГц	20-3000
3.	Диапазон частот пеленгования, МГц	30-3000
4.	СКО пеленгования, град	3 (инструментальная)
5.	Полоса панорамного обзора и отображения, от 300 кГц до 1000 МГц	
6.	Полоса панорамного обзора и отображения в реальном масштабе времени, МГц	до 5
7.	Разрешение по частоте в режиме панорамного обзора, Гц	500
8.	Полоса спектроанализа, кГц	0,5;3;6;8,5;16;30;100;200;300
7.	Разрешение по частоте в режиме спектроанализа	10 Гц
9.	Динамический диапазон измерения уровня, дБ	80 (110 с аттен.)
10.	Погрешность измерения параметров радиоизлучений:	
	- напряженности поля, дБ	6
	- уровня сигнала, дБ	2
	- частоты входного сигнала, не более:	
	от 25 до 500 МГц	± 25 Гц
	от 500 до 1000 МГц	± 35 Гц
	от 1000 до 3000 МГц	± 70 Гц
	- полосы частот, не более, для сигналов с шириной полосы:	
	от 5 до 25 кГц	± 1 кГц
	от 25 до 220 кГц	± 5 кГц
	- коэффициента модуляции амплитудно-модулированного сигнала в интервале от 10 до 90%, не более	5%
	- девиации частоты, не более	
	для девиации от 1 до 5 кГц	±0,5 кГц
	для девиации от 5 до 70 кГц	±2,0 кГц
	для девиации от 70 до 100 кГц	±10,0 кГц
11.	Диапазон рабочих температур, °С	от +5 до +35

Все технические характеристики имеют метрологическую поддержку