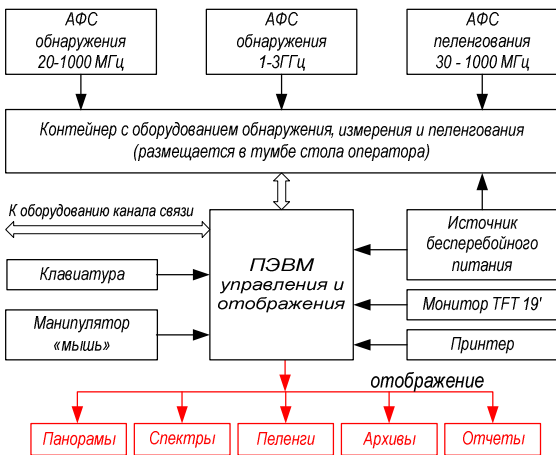




Многофункциональная стационарная станция радиоконтроля РМ-2500



СОСТАВ:

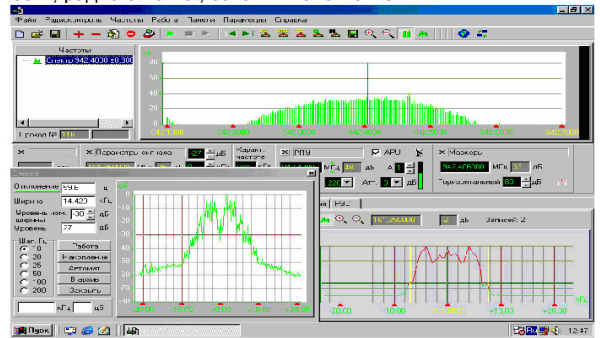


НАЗНАЧЕНИЕ:

♦ решение задач технического радиоконтроля в обслуживаемом режиме работы под управлением оператора.

ВОЗМОЖНОСТИ:

- ♦ панорамное обнаружение и отображение принимаемых сигналов в широкой полосе частот;
- ♦ автоматизированное измерение параметров радиоизлучений:
 - напряженность поля • уровень сигнала • частота • ширина полосы частот • девиация частоты • коэффициент амплитудной модуляции;
- ♦ пеленгование стационарных источников радиоизлучений (ИРИ);
- ♦ отображение пеленговой информации на карте местности;
- ♦ отображение спектров принимаемых сигналов, частотных и временных панорам;
- ♦ контроль загрузки радиочастотного спектра: каналов, частот, диапазонов частот;
- ♦ ведение базы данных частот, панорам, спектров и результатов измерений;
- ♦ подготовка и печать протоколов по результатам проведенных измерений;
- ♦ поддержка коммуникационного оборудования для организации каналов связи типа радиоканал, телефонный проводной канал, локальная вычислительная сеть, радио ethernet, сотовый канал связи.



ТЕХНИЧЕСКИЕ ХАРАКТЕРИСТИКИ:

1.	Диапазон частот обнаружения, МГц	20-3000 (6000)
2.	Диапазон частот измерения параметров радиоизлучений, МГц	20-3000 (6000)
3.	Диапазон частот пеленгования, МГц	30-1000 (3000)
4.	Погрешность пеленгования, град	2
5.	Полоса панорамного обзора и отображения,	от 300 кГц до 1000 МГц
6.	Полоса панорамного обзора и отображения в реальном масштабе времени, МГц	до 5
7.	Разрешение по частоте в режиме панорамного обзора, Гц	500
8.	Полоса спектроанализа, кГц	0,5;3;6;8;5;16;30;100;200;300
7.	Разрешение по частоте в режиме спектроанализа	10 Гц
9.	Динамический диапазон измерения уровня, дБ	80 (110 с аттен.)
10.	Погрешность измерения параметров радиоизлучений:	
	- напряженности поля, дБ	5
	- уровня сигнала, дБ	2
	- частоты входного сигнала, не более:	
	от 25 до 500 МГц	± 25 Гц
	от 500 до 1000 МГц	± 35 Гц
	от 1000 до 3000 МГц	± 70 Гц
	- полосы частот, не более, для сигналов с шириной полосы:	
	от 5 до 25 кГц	± 1 кГц
	от 25 до 220 кГц	± 5 кГц
	- коэффициента модуляции амплитудно-модулированного сигнала в интервале от 10 до 90%, не более	5%
	- девиации частоты, не более	
	для девиации от 1 до 5 кГц	±0,5 кГц
	для девиации от 5 до 70 кГц	±2,0 кГц
	для девиации от 70 до 100 кГц	±10,0 кГц

Все технические характеристики имеют метрологическую поддержку